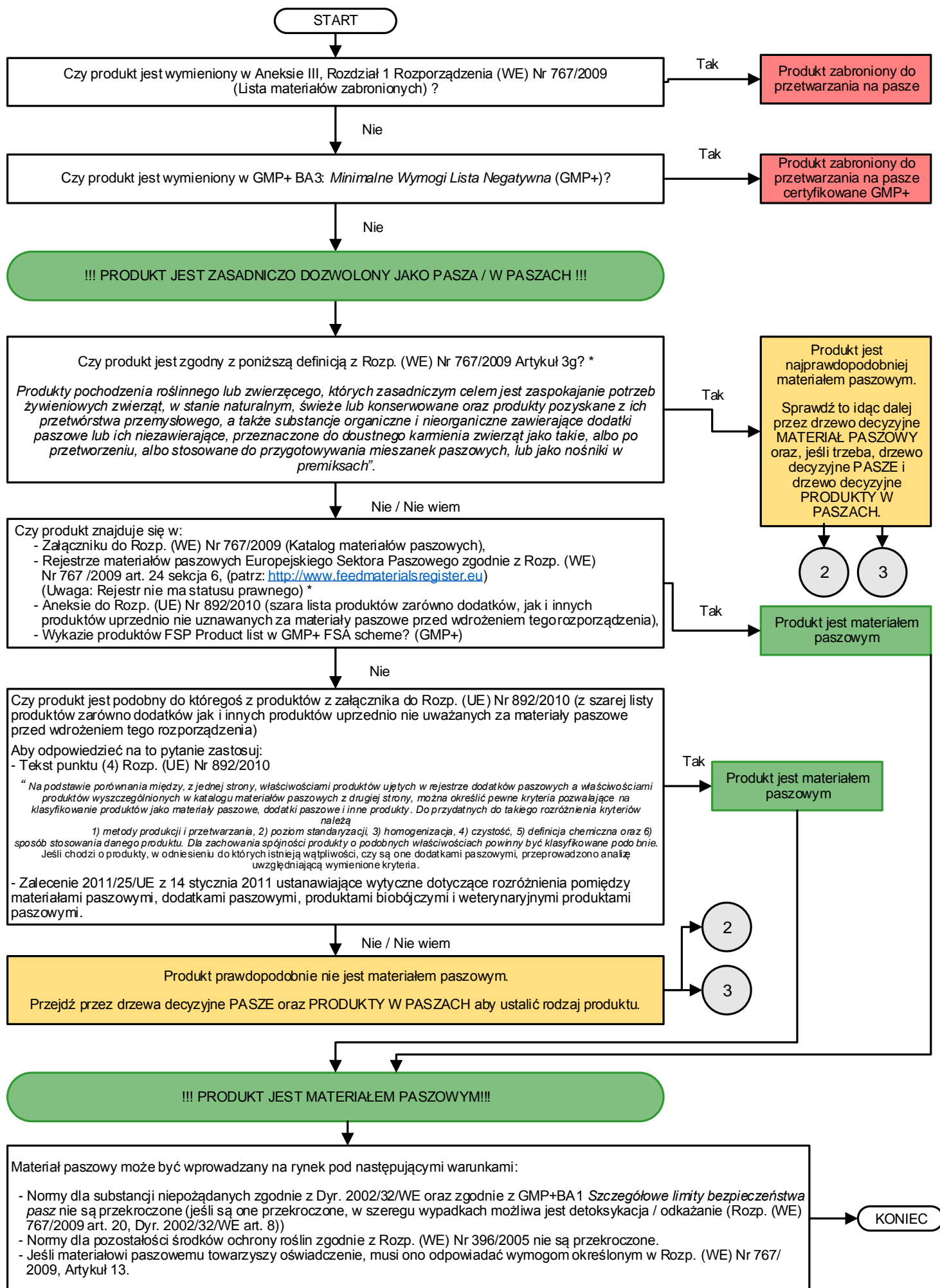


Drzewo decyzyjne MATERIAŁ PASZOWY



*W razie wątpliwości w GMP+ International lub w Technical Committee FSP co do status lub przeznaczenia produktu, firma musi uzyskać oficjalne pozwolenie na taki materiał paszowy w Brukseli (UE). GMP+ może przeprowadzić ocenę ryzyka w oparciu o takie oficjalne pozwolenie.

Drzewo decyzyjne PASZE

2

!!! PRODUKT MOŻE BYĆ UŻYTY W PASZACH LECZ NIE JEST MATERIAŁEM PASZOWYM!!!

Czy produkt jest zgodny z następującą definicją z Rozp. (WE) Nr 767/2009 Artykuł 3 h?

„Mieszanka złożona z co najmniej 2 materiałów paszowych, zawierająca dodatki paszowe lub ich niezawierająca, przeznaczona do doustnego karmienia zwierząt, w postaci mieszanek paszowych pełnoporcjowych lub uzupełniających;”

UWAGA

Jeśli w mieszance 2 materiałów paszowych udział jednego materiału paszowego wynosi maksimum 3%, a materiał ten służy do związania drugiego materiału paszowego i/lub jego denaturowania, wówczas mieszanka ta jest nadal uważana za materiał paszowy (Rozp. (WE) Nr 767/2009, Załącznik I punkt 4).

Tak

Produkt jest mieszanką paszową

Rodzaj mieszanki paszowej:
- Mieszanka paszowa pełnoporcjowa
- Preparat mlekozastępczy
- Mieszanka paszowa uzupełniająca (w tym mieszanka mineralna).

Nie

Czy produkt jest zgodny z następującą definicją z Rozp. (WE) Nr 1831/2003 Artykuł 2 a?

„Substancje, drobnoustroje lub preparaty, inne niż materiały paszowe i premiksy, które są celowo dodawane do paszy lub wody w celu pełnienia jednej lub więcej następujących funkcji:

Produkt musi korzystnie wpływać na:

- Cechy pasz,
- Cechy środków spożywczych pochodzenia zwierzęcego,
- Ubarwienie ozdoby ryb lub ptaków,
- Skutki produkcji zwierzęcej dla środowiska,
- Hodowlę zwierząt, cechy użytkowe lub dobrostan zwierząt, w szczególności poprzez wpływ na florę żołądkowo-jelitową lub na strawność paszy, lub
- Czy substancja lub produkt zaspokajają potrzeby żywieniowe zwierząt?
- Czy substancja lub produkt ma działanie kokcydiostatyczne lub histomonostatyczne?

Tak

Produkt jest dodatkiem paszowym

!!WAŻNE!!

Marketing oraz używanie dodatków paszowych jest ściśle regulowane.

Sprawdź czy dodatek paszowy jest dozwolony w UE do przewidywanego użycia i/lub dla danej kategorii zwierząt. Skorzystaj z rejestru Community Register of Feed Additives na stronie.

(https://ec.europa.eu/food/sites/food/files/safety/docs/animal-feed-eu-reg-comm_register_feed_additives_1831-03.pdf)

Używanie dodatków paszowych niedozwolonych w UE jest zabronione.

Nie

Czy produkt jest zgodny z następującą definicją z Rozp. (WE) Nr 1831/2003 Artykuł 2 e?

„Mieszanka dodatków paszowych lub mieszanki jednego lub więcej dodatków paszowych z materiałami paszowymi lub wodą stosowanymi jako nośniki, nieprzeznaczone do bezpośredniego żywienia zwierząt”

Produkt jest premiksem

Nie

Produkt najprawdopodobniej nie jest paszą.

Przejdź przez drzewo decyzyjne PRODUKTY W PASZACH aby określić rodzaj produktu.

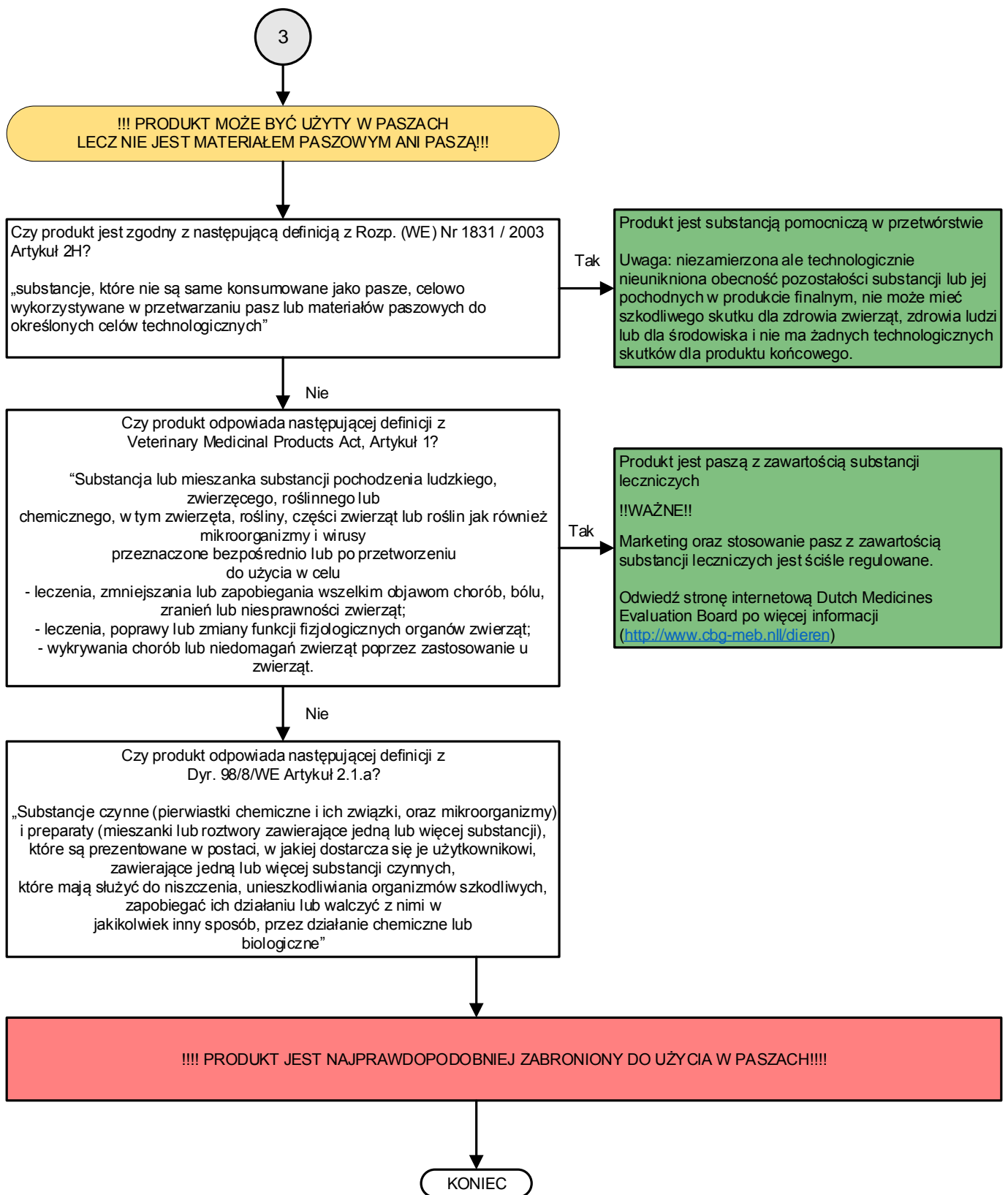
3

Pasza może być wprowadzona na rynek pod następującymi warunkami:

- Normy dla substancji niepożądanych zgodnie z Dyr. 2002/32/WE oraz zgodnie z GMP+BA1 *Szczegółowe limity bezpieczeństwa pasz* nie są przekroczone (jeśli są one przekroczone, w szeregu wypadków możliwa jest detoksykacja / odkażanie (Rozp. (WE) 767/2009 art. 20, Dyr. 2002/32/WE art. 8))
- Normy dla pozostałości środków ochrony roślin zgodnie z Rozp. (WE) Nr 396/2005 nie są przekroczone.
- Jeśli materiałowi paszowemu towarzyszy oświadczenie, musi ono odpowiadać wymogom określonym w Rozp. (WE) Nr 767/2009, Artykuł 13.

KONIEC

Drzewo decyzyjne PRODUKTY W PASZACH



OGRANICZENIE ODPOWIEDZIALNOŚCI

Niniejsze drzewa decyzyjne zostały opracowane z największą możliwą starannością. Drzewa decyzyjne zawierają odnośniki do wielu elementów odpowiednich przepisów prawnych oraz regulacji. Ktokolwiek wprowadza na rynek pasze i/lub produkty do przetworzenia w paszach podlega wszelkim obowiązującym przepisom prawnym i regulacjom. Użytkownik nie może dochodzić żadnych praw w związku z niniejszymi drzewami decyzyjnymi. GMP+ International B.V. nie ponosi odpowiedzialności za żadne reklamacje lub straty wynikłe z korzystania z tych drzew decyzyjnych.